

Era Inti

Sterowanie radiowe typu Flor z kodem dynamicznie zmiennym o częstotliwości 433.92 MHz, 4.5 miliarda kombinacji.

Kodowanie 0-Code (funkcjonalność systemu Opera).

Nowy design: nowa linia zminiaturyzowanych pilotów, jedno i dwukanałowych, dostępna w 6 kolorach.

Przenośne piloty z zarządzaniem Kodami Tożsamości i Certyfikatami, z wbudowanym radioodbiornikiem. System z kodowaniem 72-bitowym, kompatybilny z radioodbiornikami FLOR i ONE (OPERA).

Nowoczesne: przez zastosowanie procesora nowej generacji i unikalnych systemów rozpoznawania, które zwiększają stopień bezpieczeństwa i trzykrotnie skracają czas reakcji automatyki.

Łatwe dogrywanie nowych pilotów, również na odległość, dzięki odbiornikom ONE.

Sterowanie radiowe Flor nie jest kompatybilne ze sterowaniem radiowym Smilo.

W ofercie Nice piloty:

- 1 – kanałowe i 2 – kanałowe

Istnieją dwa sposoby na dogranie nowego nadajnika Inti, nawet z dala od odbiornika:






- z użyciem drugiego, już wgranego nadajnika – dzięki wymianie Kodów Uaktywnienia pomiędzy nimi;
- z wykorzystaniem programatora 0-Box. Certyfikat odbiornika jest wprowadzany do nowego nadajnika Inti poprzez zwykłe położenie go na programatorze i zaprogramowanie według wskazówek, na PC lub PDA.

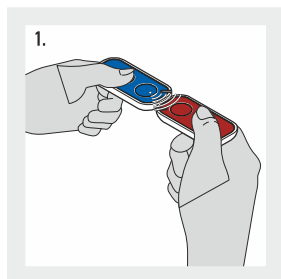
Opis funkcjonalności systemu Opera (str. 16-17)



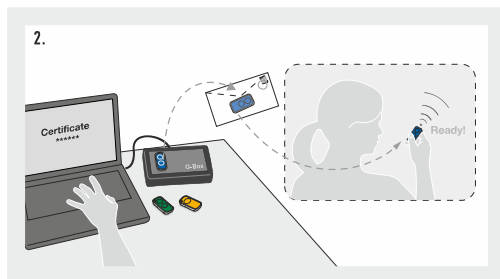
Kod		cena netto	cena brutto
INTI1*	pilot 1-kanałowy, 433.92 MHz, żółty/czerwony/różowy/zielony/niebieski/czarny	80,00	98,40
INTI2*	pilot 2-kanałowy, 433.92 MHz, żółty/czerwony/różowy/zielony/niebieski/czarny	85,00	104,55
INTIKIT	zestaw zawiera radioodbiornik OX2 i trzy piloty INTI (INTI2B, INTI2R, INTI2G)	450,00	553,50

* Kody produktów pod zdjęciami

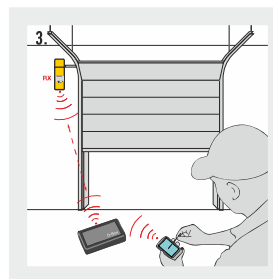
		cena netto	cena brutto
	OXIBD dwukierunkowy radioodbiornik wewnętrzny, 15-kanałowy, 433.92 MHz (multikod), system FLOR/BD/SMILO	180,00	221,40
	SMX2R radioodbiornik uniwersalny, 2-kanałowy, 433.92 MHz, pamięć 256 pilotów, system FLOR	225,00	276,75
	OX2 radioodbiornik uniwersalny, 2-kanałowy, 433.92 MHz (multikod), pamięć 1024 pilotów , system OPERA/FLOR/SMILO	290,00	356,70
	OX2T radioodbiornik uniwersalny, 2-kanałowy, 433.92 MHz (multikod), pamięć 1024 pilotów , z transmisją, system OPERA	360,00	442,80
	OX4T radioodbiornik uniwersalny, 4-kanałowy, 433.92 MHz (multikod), z programowanymi czterema wyjściami przekaźnikowymi, z możliwością obsługi dwóch silników roletowych, oświetlenia, itp., pamięć 1024 pilotów , z transmisją	400,00	492,00



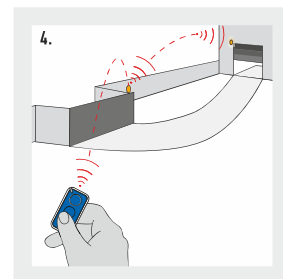
Kod Tożsamości: możliwość zaprogramowania pilota od pilota bez fizycznej obecności w miejscu instalacji, posiadając już jednego wgranego pilota (stosując radioodbiorniki ONE).



Programowanie: możliwość programowania pilotów za pomocą 0-Boxa, bez konieczności obecności w miejscu instalacji urządzenia (możliwość dogrywania pilotów na odległość z pomocą Certyfikat radioodbiornika ONE).



Funkcjonalność: możliwość zmiany pracy radioodbiorników dostosowanych do potrzeb Klienta za pomocą 0-Boxa.



Radioodbiorniki z transmisją: radioodbiornik serii „T” przekazuje sygnał pilota kolejnemu radioodbiornikowi, zwiększając tym samym zasięg działania pilotów. Możliwość uzyskania zasięgu nawet do 1000 metrów.

SPECYFIKACJA TECHNICZNA	Częstotliwość	Zasięg	Kodowanie	Zasilanie	Żywotność baterii	Klasa ochrony	Wymiary/Waga
INTI	433.92 MHz	150 m (na zewnątrz); 30 m (wewnątrz)*	72 bity, kod dynamicznie zmienny	3 Vps; bateria typu CR2032	do 2 lat (w zależności od użytkownika pilota)	IP40	30x56x9 mm 14 g

* zasięg pilotów oraz radioodbiorników uzależniony jest od innych urządzeń pracujących na tej samej częstotliwości.